

Service d'imagerie médicale
Centre hospitalier universitaire vétérinaire
Université de Montréal

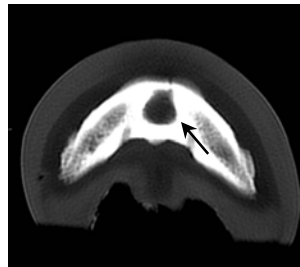
Imagerie médicale équine

Plusieurs modalités d'imagerie sont maintenant disponibles pour nos patients équins au CHUV, permettant ainsi une approche diagnostique multimodale. En particulier, les problèmes de boiterie et certaines pathologies neurologiques peuvent être diagnostiqués et pronostiqués de façon plus précise.

Tomodensitométrie

Depuis 2009, le service d'imagerie du CHUV est muni d'une table pouvant supporter le poids d'un cheval adulte pour les examens de tomodensitométrie (CT-scan). Cette modalité, utilisée depuis 2004 au CHUV sur les patients de plus petite taille, déploie des rayons X sur 360° pour faire des images « en tranches » de la structure d'intérêt. Chez le cheval, nous trouvons beaucoup d'avantages par rapport aux radiographies pour examiner des pathologies de la tête et les membres.

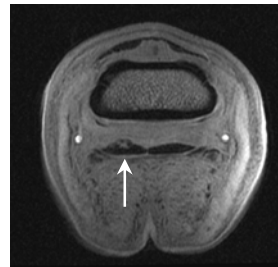
Image de CT de P3 démontrant un kyste communiquant avec l'articulation. Cette information a aidé au traitement chirurgical.



Imagerie par résonance magnétique

Le service d'IRM équine est disponible au CHUV depuis 2008. L'examen, réalisé à haut champ magnétique (1,5 Tesla) et employant une table de soutien et un équipement anesthésique spécialisés, permettent une excellente résolution des structures examinées. Tout comme la tomodensitométrie, l'IRM offre de nombreux avantages par rapport à l'imagerie plus traditionnelle, en particulier pour les pathologies du système myoarthrosquelettique.

Image d'IRM du tendon du fléchisseur profond démontrant une lésion de tendinite. Cette lésion se retrouvait dans une région inaccessible par un examen échographique.



En particulier, les problèmes dentaires (infection, fracture, tumeur) et des sinus paranasaux (kystes, masses, hématomes) sont beaucoup mieux définis. La configuration des fractures complexes et l'implication articulaire des pathologies sous-chondrales peuvent être confirmées. De plus, les images peuvent être reformatées dans d'autres plans et même en 3D.

L'IRM caractérise encore mieux le syndrome podotrochléaire, avec ses composantes possibles de bursite naviculaire, de tendinite du fléchisseur profond et d'adhérences. D'autres problèmes osseux (abcès, kystes, infections), ligamentaires et articulaires (arthrose) sont davantage définis. Le cerveau peut aussi être examiné lors de problème neurologique central.



Image de CT de crâne démontrant une infection d'une racine dentaire avec sinusite maxillaire secondaire.

Image d'IRM de boulet démontrant un kyste sous-chondral confirmant la présence d'arthrose.

